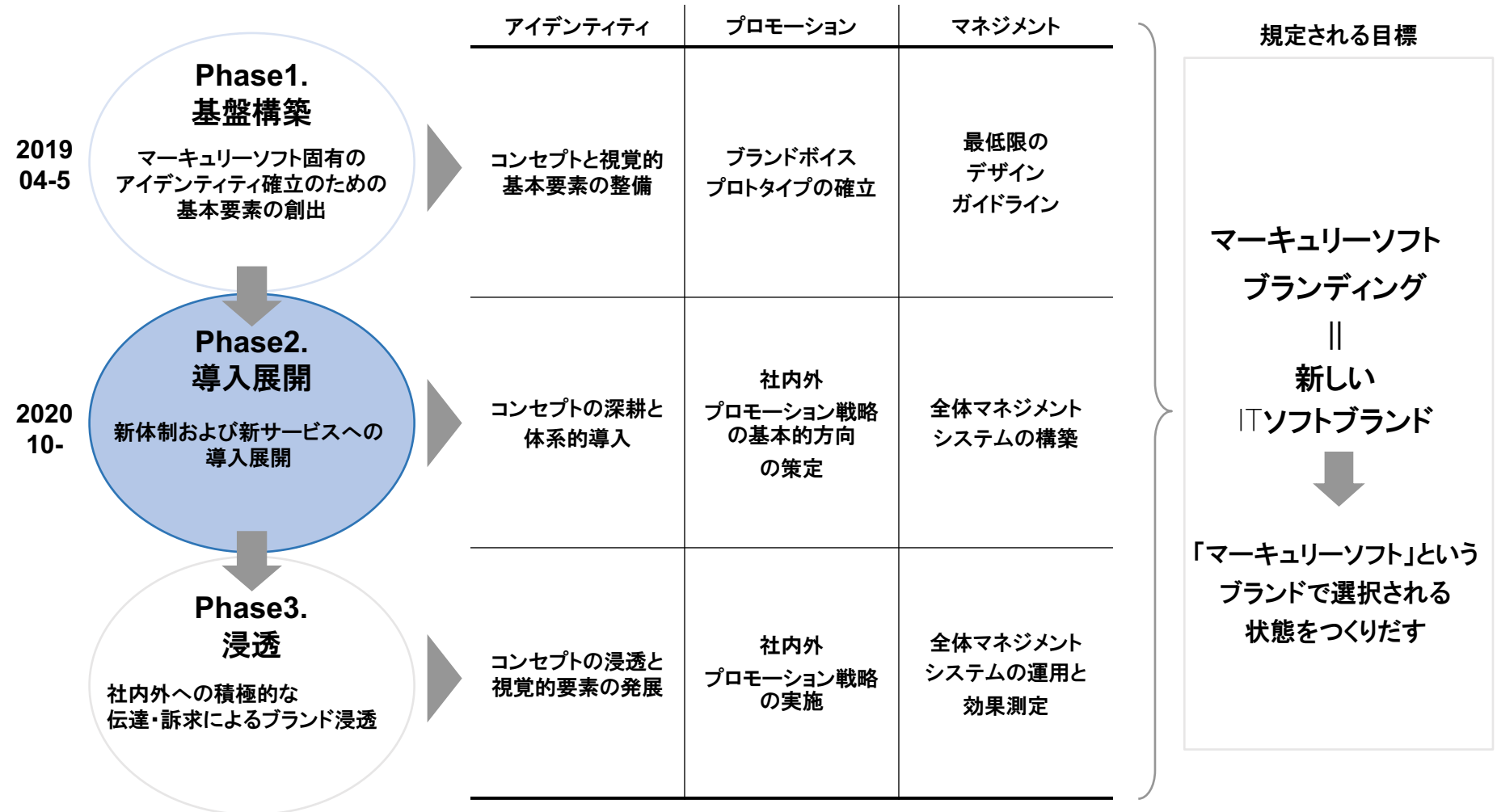


# Branding project

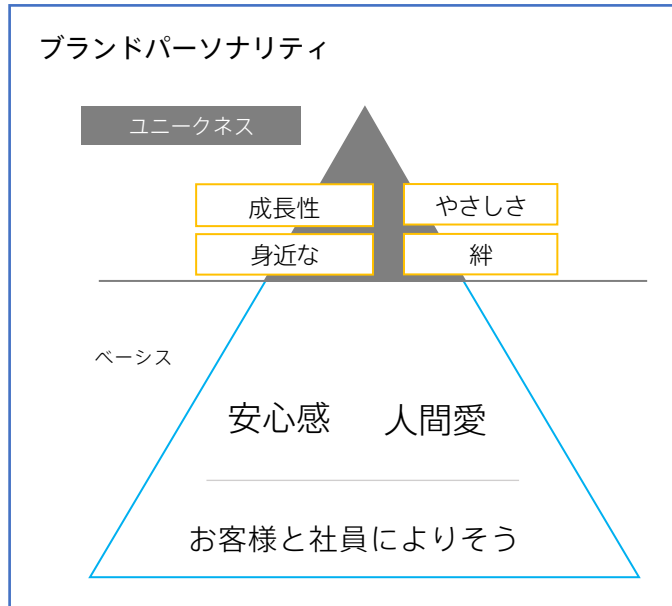
マーキュリーソフト株式会社 御中

**Branding project**  
オフィスデザインのご提案

# 1. 本プロジェクトの目的と課題



# ブランドコンセプト



## ブランドプロミス

### 世界最高の 物流システム パートナー

世界を動かしているのは物流だ。日々何億トンという荷物が世界中を駆け巡る。そして物流倉庫は常に戦場となる。あらゆるサイズの、あらゆる形状の荷物を、いかに最小のプロセスで最速で倉庫から出入りさせることができるか。この困難な課題に向き合う物流企業に、私たちは物流現場で培った豊富な経験と知見を持って解決策を導き出す最高のパートナーシップを発揮します。ともに物流に向き合い、ともに悩み、ともに進化していく。それがマーキュリーソフトの役割であり、私たちの変わることのない使命です。

“マーキュリーソフト”の変わらない価値

「創意工夫と豊かな心で発展に貢献する」  
前向きな姿勢で行動する、相手を思いやる、ベストを尽くす

# Communication Design Office

コミュニケーションデザインオフィス  
OPENで一体感が生まれる空間へ

前提条件 先日のお打ち合わせ内容踏まえ

改装期日：来年3月くらい

目的：社員のモチベーションアップ+コロナの影響で在宅が増えた  
今後、人を増やす予定もあるため、24人以上になったら引っ越しを行う予定  
今回のリフォームは、大きく2種に分けて行う

1つ目は、次回も使える家具にする

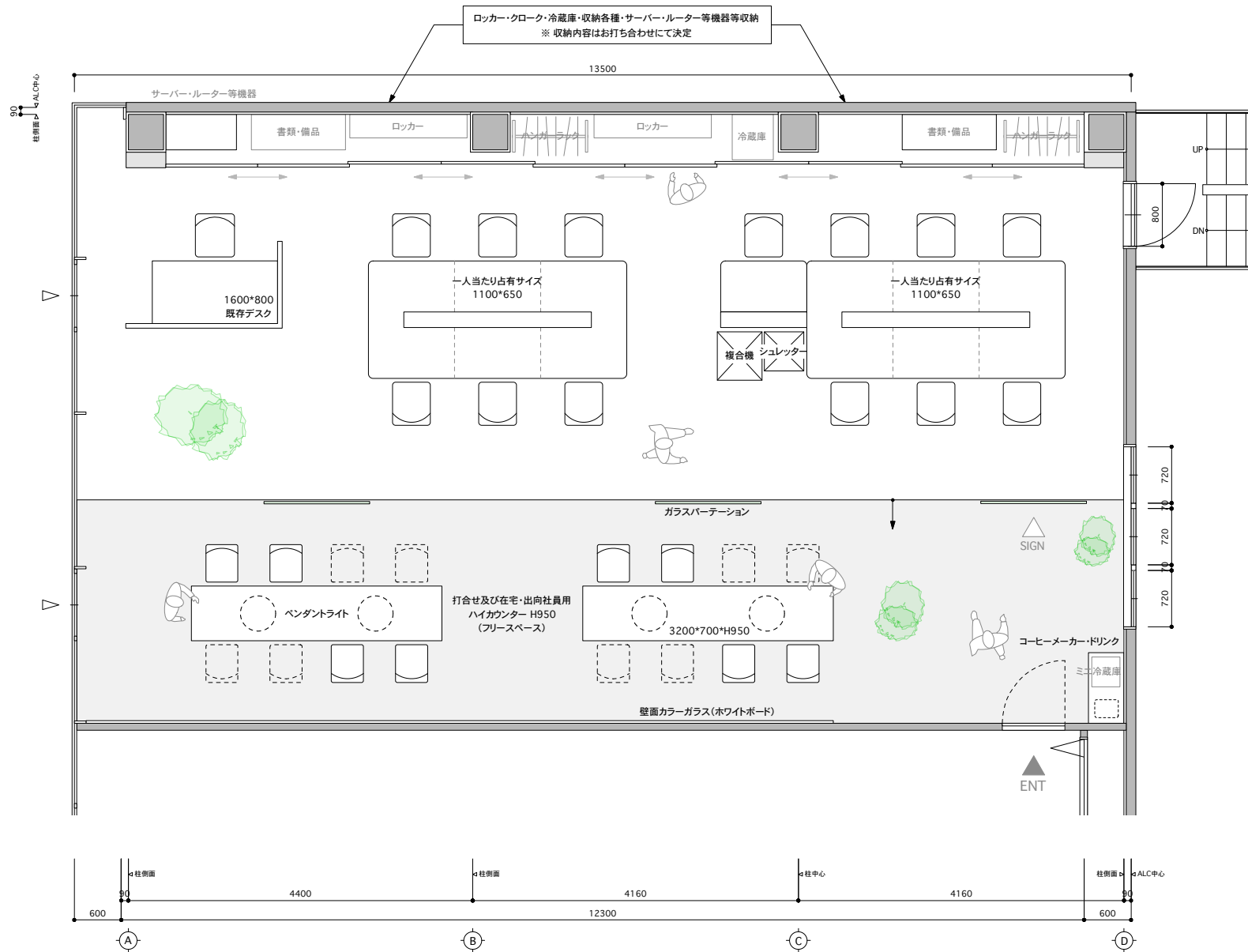
2つ目は、この物件のみ（カーペットなど）

ゾーニングとしては、  
在宅が増え、常勤と週1回だけの社員がいるため  
入り口エリアで打ち合わせスペース兼、在宅ワーク者向け  
室内で常勤のオフィスを展開  
ロッカーは必要（サイズは、PCが入るサイズ）  
収納も必要（サイズは、A4が入るサイズ）

社内 13名社外 7名  
また、一人あたりの机面積は、現在平均1000mm

デザインの方向性  
方向性は、カジュアルな風通しのいいオフィスを希望してるため壁などはつからない。

オフィスデザイン  
平面図



オフィスデザイン パース-1



▲  
入口

オフィスデザイン パース-2



オフィスデザイン パース-3





オフィスデザイン パース-4



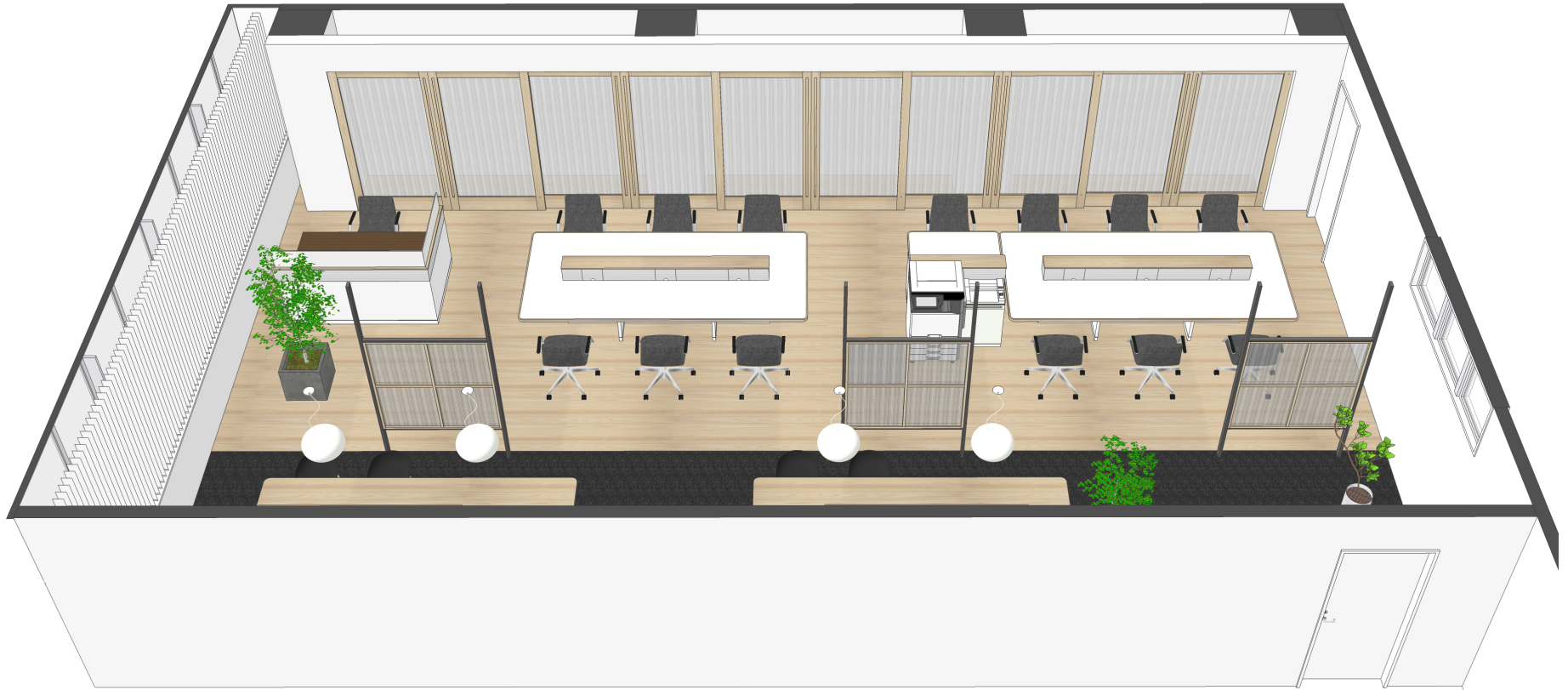
オフィスデザイン パース-5



オフィスデザイン パース-6



オフィスデザイン パース-7



オフィスデザイン パース-8



オフィスデザイン パース-8

